

20/26
NOV.
2023

SEMAINE NATIONALE de la myopie

+ de 500 000
enfants en France
ont une myopie évolutive.

Si l'on ne fait rien pour la freiner,
combien d'entre eux auront
des complications à l'âge adulte ?

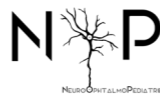
La myopie évolutive est une myopie qui progresse de plus de 0,5 dioptries par an chez l'enfant. En s'aggravant année après année, elle peut devenir forte à l'âge adulte et entraîner des complications majeures sur le plan visuel (détachement de rétine, cataracte, glaucome, maculopathie...). C'est pourquoi, il est essentiel de mettre en place des solutions pour freiner la myopie évolutive des enfants dès leur plus jeune âge.

N'hésitez pas en parler avec les professionnels de la santé visuelle (ophtalmologiste, opticien, orthoptiste) dans le cadre de la Semaine nationale de la myopie, du 20 au 26 novembre.

Flashez
pour + d'infos !



Cette campagne est soutenue par :



ORGANISATION

I.E.M.P.

INSTITUT D'ÉDUCATION MÉDICALE
ET DE PRÉVENTION

www.institut-iemp.com

