



2 Je dépiste la myopie de mon enfant

La myopie peut passer inaperçue. Un dépistage précoce est indispensable pour mettre en place un traitement permettant de limiter sa progression dans le temps. On sait en effet que la myopie évolue plus vite chez les jeunes enfants. Et plus elle est importante durant l'enfance, plus elle risque d'être sévère et d'entraîner des complications à l'âge adulte.

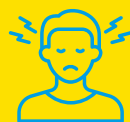


LES MOMENTS CLÉS DU DÉPISTAGE DE LA MYOPIE

Parce qu'une myopie peut apparaître de façon silencieuse, il est important de faire régulièrement contrôler la vue de votre enfant. Lors des consultations de suivi, votre pédiatre vérifie son acuité visuelle. Mais indépendamment de ces examens chez le pédiatre, il est recommandé de faire contrôler la vue de votre enfant par un professionnel de santé visuelle à trois moments clés :

- à **3 ans** (entrée à l'école maternelle) ;
- au plus tard **avant 6 ans** (entrée au CP) ;
- puis, **tous les 2 ans au cours de la scolarité**.

Bon à savoir : des contrôles plus réguliers de la vision peuvent être recommandés en cas d'antécédents personnels ou familiaux spécifiques.



LES SIGNES D'ALERTE QUI DOIVENT AMENER À CONSULTER

Il est indispensable de consulter un ophtalmologiste si vous remarquez certains signes pouvant évoquer un début de myopie :

- votre enfant **plisse les yeux** ou fronce les sourcils pour voir de loin ;
- il **se rapproche très près** de la télévision, de ses livres ou jeux ;
- il se **plaint de voir flou** ou d'avoir du **mal à déchiffrer** le tableau à l'école ;
- il se plaint de **maux de tête**.

Bon à savoir : en cas de doute, il peut être utile de procéder à un test simple en vision de loin en demandant à votre enfant de lire une enseigne ou de décrire un objet éloigné.



QUI CONSULTER POUR FAIRE CONTRÔLER LA VUE DE MON ENFANT ?

En cas de signes d'alerte ou pour un examen de routine, vous pouvez faire contrôler la vue de votre enfant par :

- un **ophtalmologiste** ;
- un **orthoptiste** en accès direct (sans ordonnance) uniquement si votre enfant a entre 9 et 15 mois ou entre 2,5 et 5 ans.



Pour plus d'infos, demandez nos **fiches pratiques à votre pédiatre** ou rendez-vous sur :
www.ensemblecontrelamyopie.fr



essilor
une vision
d'avance



Campagne de santé
publique à l'initiative de



INSTITUT D'ÉDUCATION MÉDICALE
ET DE PRÉVENTION

www.institut-iemp.com

